



特殊寝台・
特殊寝台付属品

床ずれ予防用品

手すり

歩行補助つえ

歩行器・
歩行補助用品

車いす・
車いす付属品

スロープ

移動用リフト

徘徊感知機器

住宅改修

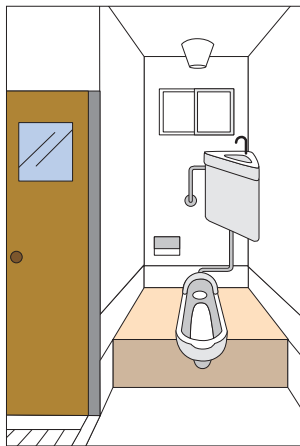
トイレまわりの改修例

トイレまで行ける人

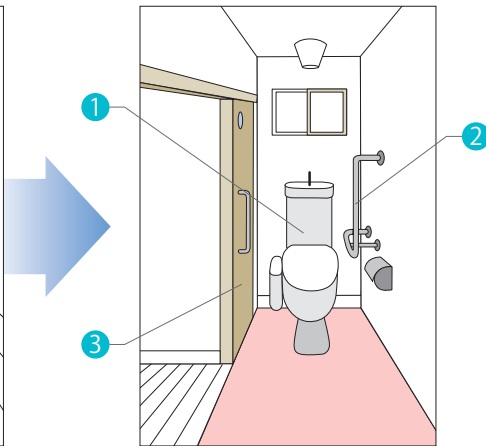
住宅改修と福祉用具を活用する。

配管や解体、補修工事を伴う洋式便器への取り替え以外にも、便器にかぶせるだけで工事を必要としない福祉用具の利用でも改善が可能な場合があります。また身体状況、介護状況によっては手すりの設置、トイレの広さなどの改修計画が必要になる場合があります。

Before



After



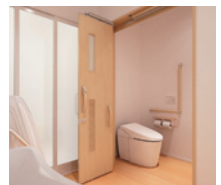
① 洋式便器へ交換



福祉用具の利用例



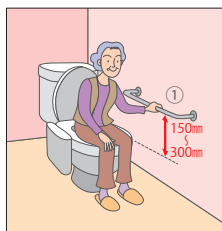
② 手すり取付



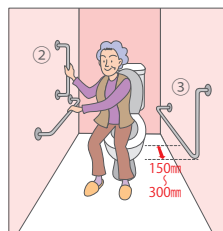
③ 引き戸へ交換

トイレ手すりのポイント

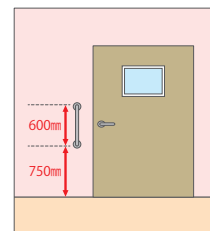
便座から150～300mmの高さが標準です



①ヨコ手すりの高さは便座から150mm～300mmに取付けます。ヨコ手すりは便器上で座位を保持する場合に使用すると便利です。



②タテ手すりは便座先端から150mm～300mmに取付けます。
③L型手すりはタテ手すりとはヨコ手すりの機能を併せ持ち最適です。



④出入口にもタテ手すりを取付けます。