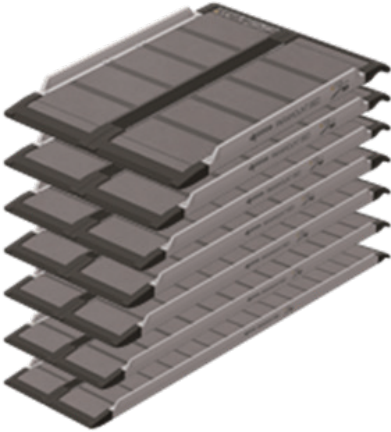


レッツボード



- 住宅環境にマッチしやすいモノトーンカラー
- 走行面とのコントラストが高く視認性の良い脱輪予防エッジ
- ふたつに折りたたみ可能 ●持ち運び用の取っ手付き

	TAISコード	幅×長さ (cm) ※有効幅65cm	自重 (約kg)	レンタル 価格	利用者負担 1割	利用者負担 2割	利用者負担 3割
KQ-3310 コードNo.21636-23	00170-001190	68×100	5.0	¥4,400	¥440	¥880	¥1,320
KQ-3312 コードNo.21636-24	00170-001191	68×125	6.0	¥4,400	¥440	¥880	¥1,320
KQ-3315 コードNo.21636-25	00170-001192	68×150	7.0	¥5,500	¥550	¥1,100	¥1,650
KQ-3317 コードNo.21636-26	00170-001193	68×175	9.0	¥5,940	¥594	¥1,188	¥1,782
KQ-3320 コードNo.21636-27	00170-001194	68×200	10.5	¥6,600	¥660	¥1,320	¥1,980
KQ-3324 コードNo.21636-28	00170-001195	68×240	12.5	¥8,800	¥880	¥1,760	¥2,640
KQ-3328 コードNo.21636-29	00170-001196	68×280	17.5	¥11,000	¥1,100	¥2,200	¥3,300

スロープ

特殊優良付用品
特殊優良付用品

床ずれ予防用品

手すり

歩行補助つえ

歩行補助用品

車いす付属品

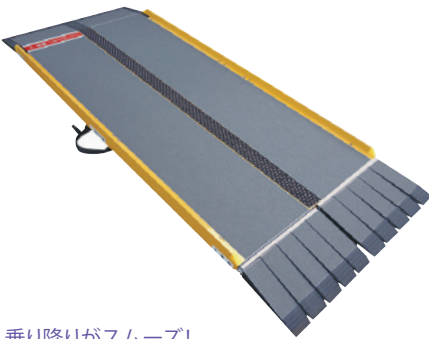
スロープ

移動用リフト

徘徊感知機器

住宅改修

段ない・スFK



- 厚さ:3cm
- 耐荷重:300kg

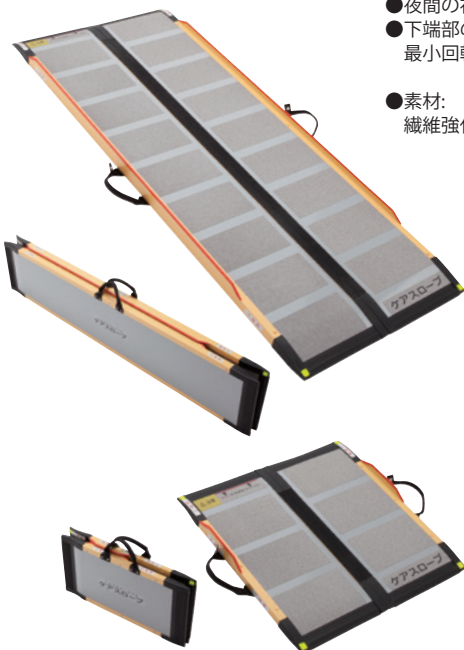


乗り降りがスムーズ!



	TAISコード	幅×長さ (cm) ()内は有効幅	自重 (約kg)	レンタル 価格	利用者負担 1割	利用者負担 2割	利用者負担 3割
FK650 コードNo.21635-90	01235-000163	68(65)×65	7.0	¥3,300	¥330	¥660	¥990
FK1500 コードNo.21635-94	01235-000167	68(65)×150	11.0	¥5,500	¥550	¥1,100	¥1,650
FK2000 コードNo.21635-96	01235-000169	68(65)×200	13.0	¥6,600	¥660	¥1,320	¥1,980
FK2400 コードNo.21635-97	01235-000170	68(65)×240	15.0	¥8,800	¥880	¥1,760	¥2,640

ケアスロープ



- 幅70cmで狭い間口にも対応
- 夜間の視認性もUP
- 下端部の脱輪防止エッジがなく最小回転で乗入がスムーズ

- 素材:
繊維強化プラスチックアルミ



	TAISコード	幅×長さ (cm)	自重 (約kg)	レンタル 価格	利用者負担 1割	利用者負担 2割	利用者負担 3割
CS-65 コードNo.21636-91	00093-000015	70×65	3.0	¥3,300	¥330	¥660	¥990
CS-100 コードNo.21636-92	00093-000016	70×100	5.0	¥4,400	¥440	¥880	¥1,320
CS-120 コードNo.21636-93	00093-000017	70×120	6.0	¥4,940	¥494	¥988	¥1,482
CS-150 コードNo.21636-94	00093-000018	70×150	8.0	¥5,500	¥550	¥1,100	¥1,650
CS-175 コードNo.21636-95	00093-000019	70×175	9.0	¥6,040	¥604	¥1,208	¥1,812
CS-200 コードNo.21636-96	00093-000020	70×200	10.0	¥6,600	¥660	¥1,320	¥1,980
CS-240C コードNo.21636-97	00093-000021	70×240	12.0	¥8,800	¥880	¥1,760	¥2,640
CS-285C コードNo.21636-98	00093-000038	70×285	15.0	¥9,900	¥990	¥1,980	¥2,970