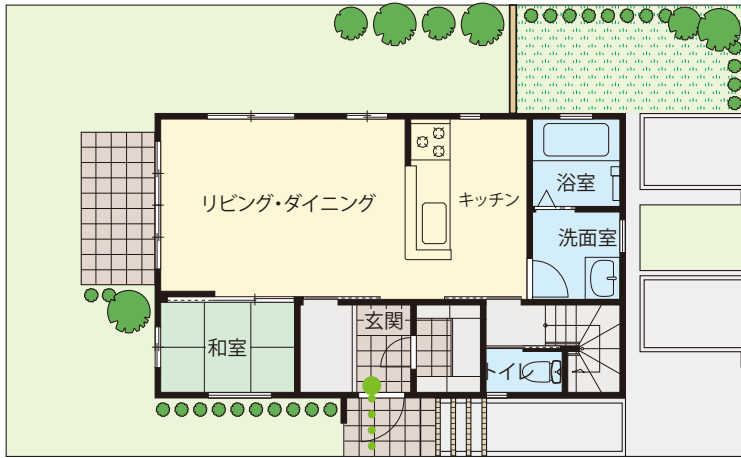




## 道路までの動線を整備し、安全な外出を。

歩行能力に応じて手すりやスロープなどを設置します。手すりの素材はステンレスや樹脂などの雨に強いもの、また季節による温度差の少ないものを選ぶようにしましょう。玄関ポーチが滑りやすい場合は、防滑仕様の床材を張るなどの対策も有効です。



玄関まわり・その他の改修

特殊寝台・  
特殊寝台付属品

床ずれ  
予防用品

車いす・  
車いす付属品

スロープ

歩行器・  
歩行補助用品

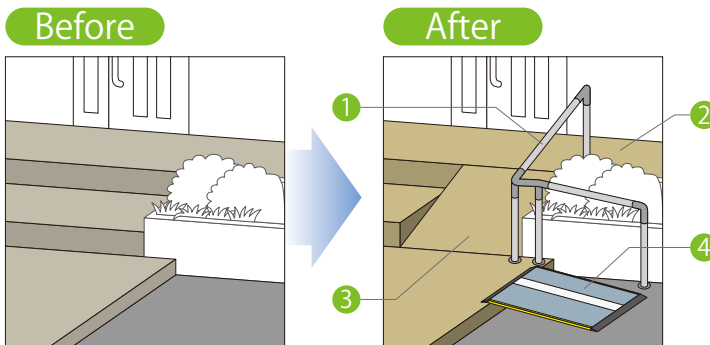
手すり

移動用リフト・  
徘徊用感知機器

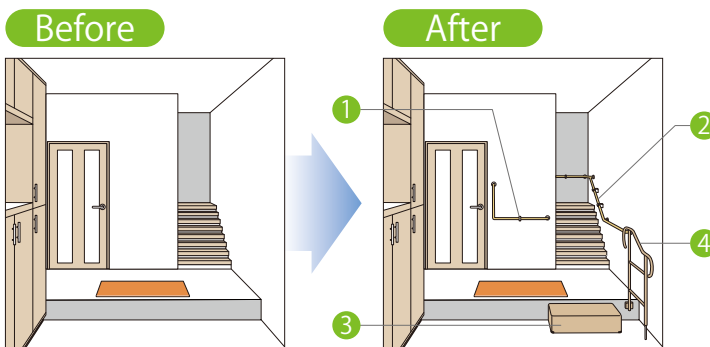
住宅改修

## 玄関まわり・その他の改修工事例

玄関アプローチ



玄関内・階段・廊下



出入り口・居間

