



トイレまわりの改修



特殊寝台付属品

床すれ
予防用品

車いす
す付属品

スロープ

歩行器・
歩行補助用品

手すり

移動用リフト・
徘徊用感知機器

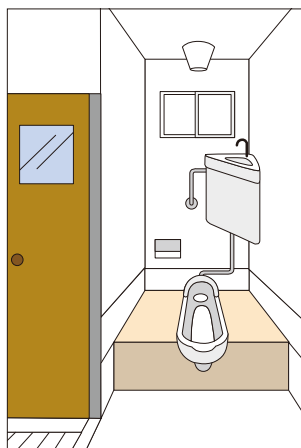
住宅改修

トイレまで行ける人

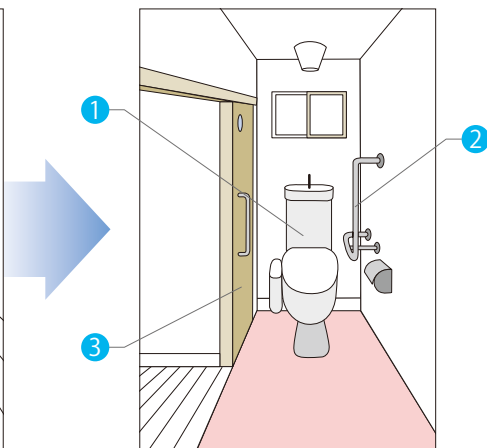
住宅改修と福祉用具を活用する。

配管や解体、補修工事を伴う洋式便器への取り替え以外にも、便器にかぶせるだけで工事を必要としない福祉用具の利用でも改善が可能な場合があります。また身体状況、介護状況によっては手すりの設置、トイレの広さなどの改修計画が必要になる場合があります。

Before



After



① 洋式便器へ交換



福祉用具の利用例



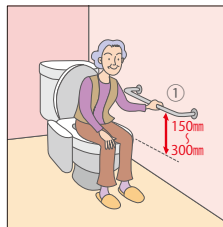
② 手すり取付



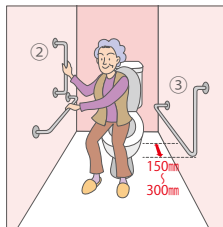
③ 引き戸へ交換

トイレ手すりのポイント

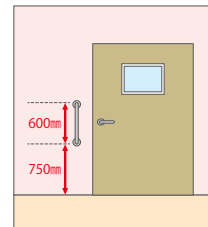
便座から150~300mmの高さが標準です



① ヨコ手すりの高さは便座から150mm~300mmに取付けます。ヨコ手すりは便器上で座位を保持する場合に使用すると便利



② タテ手すりは便座先端から150mm~300mmに取付ます。
③ L型手すりはタテ手すりとはヨコ手すりの機能を併せ



④ 出入口にもタテ手すりを取付けます。