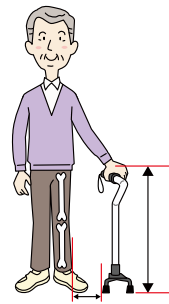


## 杖の長さの合わせ方

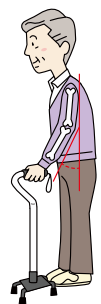
いつも使用している履き物を履いて、力を抜いて自然に立った状態で、腕を真下に下ろした時の床から手首までの長さで合わせ

### ◎適正な杖の長さ

①一歩前に杖をついた時に、ひじが軽く曲がる(150度くらい)ものを選びましょう。必ず履き物を履いた状態で調節しましょう。



②握りが大腿の上の端に出ている骨の突起の高さにくるものを選びましょう。腰の曲がった方の場合、曲がった姿勢で合わせ



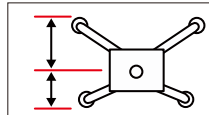
歩行補助つえ

## 杖の使い方

右手で使用する場合

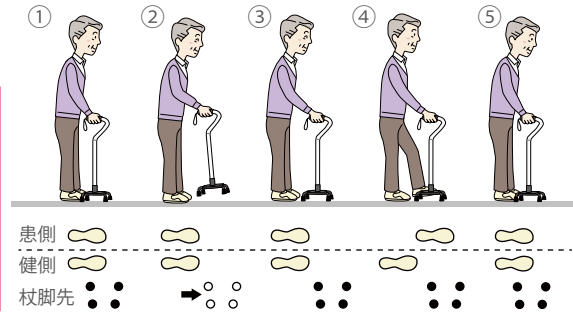
右手側：健側 左手側：患側

- ②～⑤の動作を繰り返すことで歩行をサポートします。
- ステッキのグリップをしっかりと握ってご使用ください。



ステッキ台座の支柱の狭い方を身体側で使用します。

- ①グリップをしっかりと握る
- ②持ち上げて前へ出す
- ③4つの脚先を接地させる
- ④左足(患側)を前に出す
- ⑤右足(健側)を前に出す



※上図ではステッキの一般的な使用方法(3動作歩行)を説明しています。※ご使用される方の身体の状態により杖の正しい使用法は異なります。※通常、基本的に杖は健側の手で持ち使用します。

## 歩行器・歩行補助用品 歩行補助つえ

### テトラケインS・M コードNo.21690-30・31



- 長さ60cm～75cm(S)
- 長さ70cm～85cm(M)

自重:0.44kg(S)  
0.46kg(M)

レンタル価格 ¥1,000

利用者負担(1割) 利用者負担(2割)

¥100 ¥200

### アルミ4点杖 コードNo.21690-51



- 長さ72cm～95cm
- 支柱:アルミ製

自重:0.75kg

レンタル価格 ¥1,000

利用者負担(1割) 利用者負担(2割)

¥100 ¥200

### 4点杖S FS4-MG コードNo.21690-63



- 長さ65cm～85cm
- 支柱:アルミ製

自重:0.75kg

レンタル価格 ¥1,000

利用者負担(1割) 利用者負担(2割)

¥100 ¥200

### オールカーボンクオッドケイン4点式 コードNo.21690-42



- 長さ60.5cm～86cm
- 支柱:カーボン

自重:0.4kg

レンタル価格 ¥1,000

利用者負担(1割) 利用者負担(2割)

¥100 ¥200

特殊寝台・  
特殊寝台付属品

床ずれ  
予防用品

車いす・  
車いす付属品

スロープ

歩行器・  
歩行補助用品

手すり

移動用リフト・  
徘徊用感知機器

住宅改修