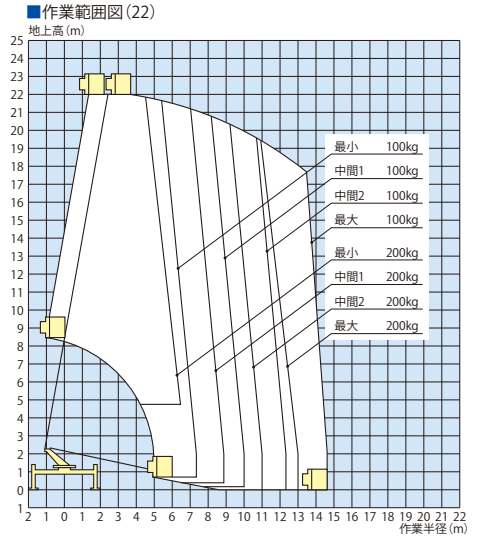
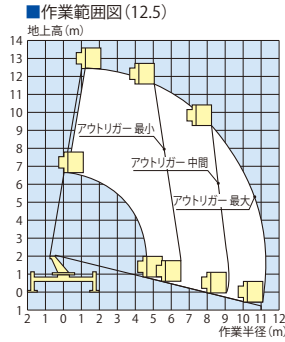
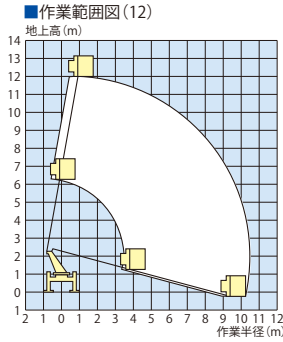


スカイマスター直伸 12

コード 03157-09



パーソナルリフト 7.5

コード 03159-01



*積載時には「ユニック車」が必要です。*延長コード：10m

注意1 作業車総重量が5t以上の為、H19.6.2以降普通免許取得されたお客様は中型免許が必要となります。 **注意2** スカイマスターを取扱うには有資格者に限ります。(高所作業車運転技能講習)

コード	商品名	作業台高さ(m)	積載荷重(kg)	架装・動力	格納寸法(W×L×H/mm)	作業台スペース・寸法(長さ/幅)(W×L×H/mm)	自重(kg)
03157-09	スカイマスター直伸 12	12.0	200又は2名	3.0t車		1,000×700×900	6,955
03157-31	スカイマスター直伸 22	22.0	200又は2名	3.0t車		1,000×700×900	7,875
03159-01	パーソナルリフト 7.5	7.5	159	単相100	740×1,300×1,980	690×660	330
03159-04	パーソナルリフト 9.0	9.0	159	単相100	740×1,340×1,980	690×660	352