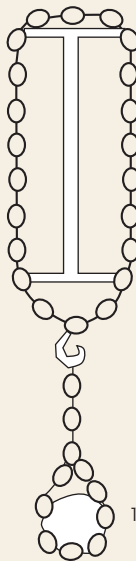
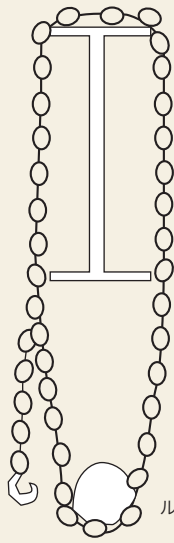


足場吊チェーン 5m

コード 01043-50



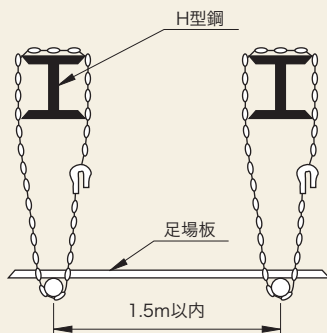
1本吊りの場合
240kg



ループ吊りの場合
430kg

コード	商品名	寸法(mm)	重量(kg)
01043-28	足場吊チェーン 2m	2,000	1.16
01043-30	足場吊チェーン 3m	3,000	1.71
01043-40	足場吊チェーン 4m	4,000	2.24
01043-50	足場吊チェーン 5m	5,000	2.79

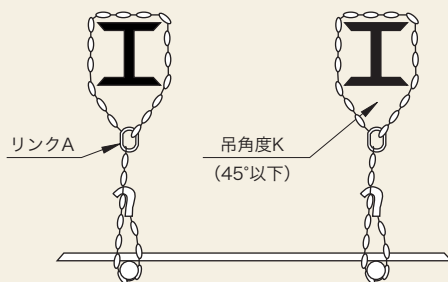
図1



■足場吊チェーン使用方法:(日)

足場吊チェーンは図1のように輪形に使用するのが最も安全です。そのためには、なるべく余裕のある長いチェーン(4m以上)をご使用ください。

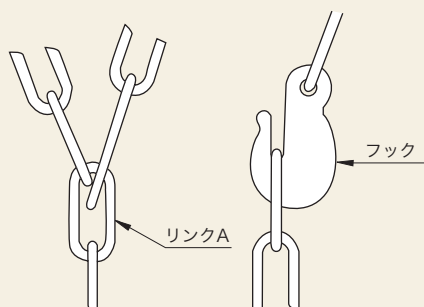
図2



■足場吊チェーン使用方法:(月)

チェーンが短く、やむを得ず図2のように使用される場合は、リンクAに横引きの荷重が働きますので安全率が低下します。この場合は吊り角度Kが小さい程安全です。この方法でご使用の場合は必ず最大角度を45°以下でご使用ください。

図3



■フックのかけ方

チェーン(リンク)にフックをかける場合、かけ方が悪いと(フックのはまり方が不充分)フック及びチェーンの安全率が低下しますので、図3のようにフックの先が充分廻り込むようにかけてください。